

M534 — Applications professionnelles de systèmes d'information

Diagrammes de cas d'utilisation UML

J.-M. Favreau

IUT GEA, Université d'Auvergne

2^e année

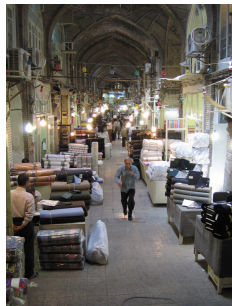
Diagrammes de cas d'utilisation

Modélisation des exigences

Permet de décrire :

- les acteurs (personnes, services, systèmes externes)
- les cas d'utilisation du système
- les relations entre acteurs, cas d'utilisation

Exemple : utilisation d'un distributeur de billets



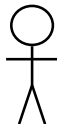
Les acteurs

Un acteur peut être :

- Une personne physique
- Un système externe (exemple : la banque)

Remarques :

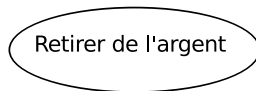
- Identifier les acteurs avant de modéliser
- Choisir le nom de manière judicieuse



utilisateur

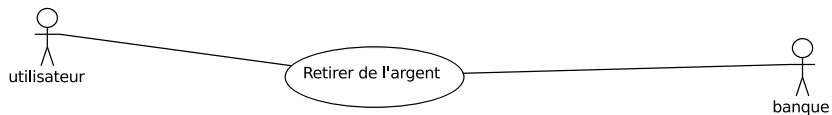
Les cas d'utilisation

Cas d'utilisation : tâche réalisée au sein du système



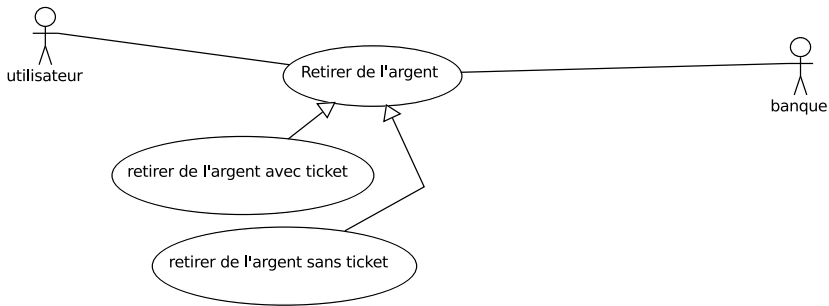
Les relations

- Relation simple



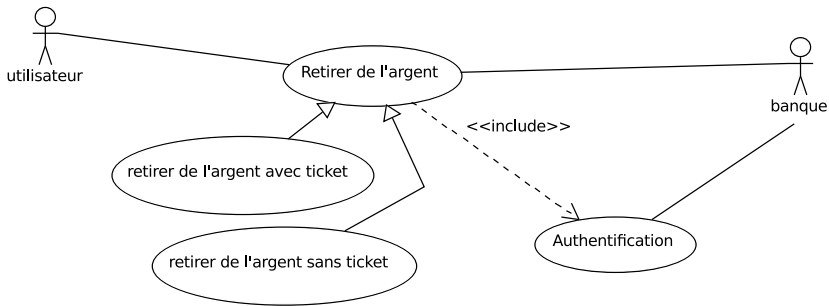
Les relations

- Relation simple
- Généralisation



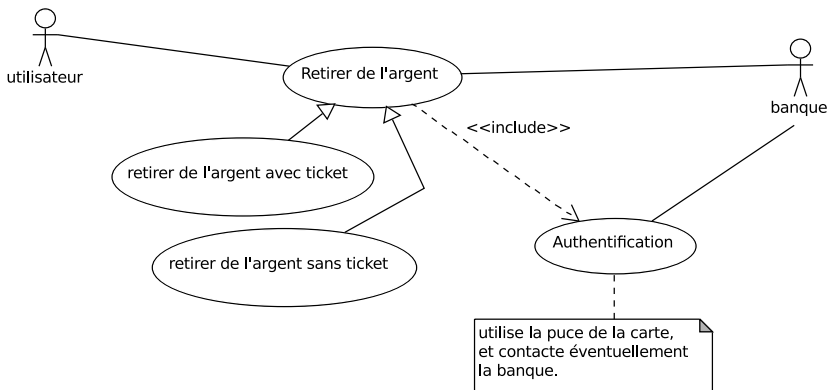
Les relations

- Relation simple
- Généralisation
- Relation d'inclusion

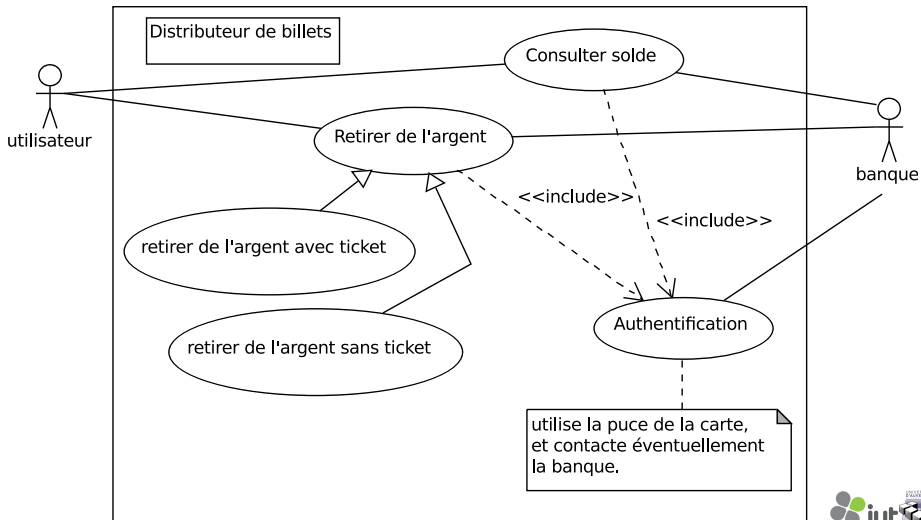


Les notes

Décrire les informations supplémentaires



Exemple simple



Modélisons l'ENT

Énoncé : ENT de l'Université

Modéliser l'ENT de l'Université à l'aide d'un diagramme de cas d'utilisation.

Ne pas oublier :

- ce que vous en faites (lire/écrire des messages électroniques, consulter l'emploi du temps, consulter et proposer des petites annonces, etc.)
- on s'authentifie une unique fois
- certaines personnes peuvent uploader des documents
- le personnel administratif ajoute des séances de cours dans l'emploi du temps
- vous vous êtes créé un compte sur l'ENT en arrivant à l'Université
- on supprimera votre compte quand il deviendra inutile

L'entreprise *Covoiturage-France*

L'entreprise *Covoiturage-France* fournit un service de mise en relation entre conducteurs et passagers à travers un site internet interactif.

Lorsqu'un visiteur souhaite profiter des services proposés par le site internet de l'entreprise, il doit se créer un compte, en indiquant un certain nombre d'informations personnelles, tel son nom, son prénom, son âge, ainsi que d'autres informations susceptibles d'être utiles lors de la recherche de voyages. L'inscription est finalisée par courrier électronique, à l'aide d'un lien de validation.

Dès lors qu'il dispose d'un compte, le visiteur est considéré comme un membre sur le site internet, et dispose de différents services. Il peut dans un premier temps éditer son profil, afin de corriger ou d'affiner les informations personnelles qu'il a renseigné lors de l'inscription. Les autres activités possibles sont liées soit aux annonces de covoiturage, soit aux discussions par messages privés. Ainsi, un membre peut proposer une annonce, ou consulter les annonces disponibles. Dans ces deux cas, l'utilisateur doit sélectionner une date pour préciser sa requête. Il peut enfin consulter ses messages privés, ou envoyer un nouveau message privé au membre de son choix.

Lorsqu'un visiteur n'est pas identifié sur le site internet comme un membre, il ne peut que consulter les annonces de voyages disponibles, et n'a pas accès aux informations de contact des membres ayant proposé les annonces.